



AQUAFIN®-2K/M

Highly flexible, UV- and weather proof cementitious waterproofing

ការពារទឹកជ្រាប, ស៊ីម៉ង់យ័តដើម្បីទប់ទល់នឹងអាកាសធាតុនិងកាំរស្មី UV ។។



- Waterproof up to 7 bar pressure (70 m)
ការពារទឹកជ្រាបបានរហូតដល់ 7 បា (70m)។
- Water-, weather and UV-proof (unprotected or tiled)
ការពារទឹកជ្រាប, បំបិទអាកាសធាតុនិងអ៊ុលត្រា UV (អាចពាក់ដួងឬរក្សាភាពដដែល មិនចាំបាច់ការការពារនៅខាងក្រៅ)។
- Easy application by trowel, brush or spray system
អនុវត្តន៍ងាយស្រួលដោយស្លាបព្រាបាយអ, ជក់ឬប្រព័ន្ធចាញ់។

ASO®-Joint-Tape-2000S

High flexible & waterproof technical textile joint tape
បង់ការពារទឹកជ្រាបធ្វើពីស្បែកយ័តបន្លឹងបច្ចេកទេសខ្ពស់។



- Waterproofs securely all difficult details with 600% elongation
ការពារទឹកជ្រាប នៅគ្រប់លម្អិតស្មុគស្មាញដោយ កំរិតពន្លូតទៅដល់%600
- For joints, corners and details (many shapes & sizes available)
សម្រាប់មុខតំណ, ជ្រុងនិងលម្អិត (មានរូបរាងស្រាប់ជាច្រើននិងទំហំផ្សេងៗគ្នា)។
- No extra adhesive needed – quick and easy installation with AQUAFIN-2K/M and SANIFLEX
មិនត្រូវការជាតិស្លឹកបន្ថែម - ដំឡើងរហ័សនិងងាយស្រួលជាមួយនឹង AQUAFIN-2K/M និង SANIFLEX ។

Waterproofing & Joint Tapes
ការពារទឹកជ្រាបនិងបង់ការពារទឹកជ្រាប

SCHOMBURG

www.schomburg.vn

The SCHOMBURG Group



SCHOMBURG is producing high-performance products and intelligent construction solutions in Germany since 1937.

SCHOMBURG ត្រូវបានផលិតដោយទិន្នផលខ្ពស់និងជាដំណោះស្រាយសំណង់ឆ្លាតវៃនៅប្រទេសអាល្លឺម៉ង់ចាប់តាំងពីឆ្នាំ 1937 ។

- Waterproofing
ការពារទឹកជ្រាប។
- Concrete repair
ជួសជុលបេតុង។
- Building restoration systems
ប្រព័ន្ធស្តារអគារ ។
- Industrial & decorative flooring systems
ប្រព័ន្ធកម្រាលឧស្សាហកម្មនិងការតុបតែង។
- Sealers and coatings
ការផ្សារភ្ជាប់និងស្រទាប់បិទ។
- Tile fixing and grouting systems
ប្រព័ន្ធមុខតំណនិងកែលំអតម្ព ។
- Solutions for natural stone, marble & granite laying
ដំណោះស្រាយសម្រាប់ជួសជុលជាតិ, ជួសជុលនិងជួសជុលក្រាតិកដែលដាក់រៀប ។
- Concrete Admixtures
ការប្រលំបំបេតុង។
- Joint sealants
សារធាតុភ្ជាប់តំណ

Headquarter / ទីស្នាក់ការនៅអាល្លឺម៉ង់:

SCHOMBURG GmbH & Co KG
Aquafinstr. 2 – 8 Detmold, Germany

Vietnam / ការិយាល័យនៅវៀតណាម:
SCHOMBURG Vietnam Co. Ltd.
19P Nguyen Huu Canh St., Ward 19,
Dist. Binh Thanh, Ho Chi Minh City, Vietnam
Web: www.schomburg.vn
ទូរស័ព្ទ: +84-8-73008228



SCHOMBURG
www.schomburg.vn

www.schomburg.vn

Project References

សំណង់ស្រាវជ្រាវ



មន្ទីរពេទ្យកោណ



Picture courtesy of US Govt.



Times Square, ក្រុងហូជីមិញមតារ

Vietcombank, ហូជីមិញ



Amianaមេណឹយដ្ឋាន, Nha Trang



ថៅដីលីម

Le Meridien



អាងហែលទឹក Moevenpick

ផ្លូវ មេត្រីកភ័ណ្ណ-នាវា អាងហែលទឹក



Project References
គំរោងការណ៍ស្រាវជ្រាវ

SCHOMBURG

www.schomburg.vn



NEW & UNIQUE:

ថ្មីនិងតែមួយគត់:

The permanent flooring solution
ជាដំណោះស្រាយកម្រាលដីល្អឥតខ្ចោះ។

INDUFLOOR®



INDUFLOOR®-IB1240

Deep penetrating hydrophilic epoxy primer with build in permanent vapor barrier for secure flooring. Can be applied even on wet and oil polluted concrete.

ស្រទាប់ថ្នាំលាបដំបូងគឺអាចស្រូបយកទឹកជ្រៅចូលទៅក្នុងបេតុង epoxy hydrophilic ដោយមានរបាំងចំហាយទឹកប្រតិបត្តិការជាបន្តបន្ទាប់ល្អឥតខ្ចោះសំរាប់កម្រាល សុវត្ថិភាព ។ ផលិតផលនេះអាចត្រូវបានអនុវត្តនៅលើបេតុងសើមនិងប្រេងកខ្វក់។

All normal epoxy products can look like this after short time in Vietnam tropical climate.

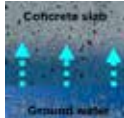
ផលិតផល epoxy ធម្មតាអាចឃើញដូចនេះបន្ទាប់ពីរយៈពេលខ្លីនៅក្នុងប្រទេសវៀតណាមអាកាសធាតុតំបន់ត្រូពិក។



Reason:

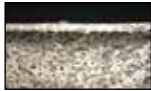
Moisture vapor will cause first bubbles and then delamination, blistering and destruction of the coating.

មូលហេតុ: ដំបូងចំហាយសើមនឹងបង្កឱ្យមានពពុះហើយបន្ទាប់មកនឹងធ្វើអោយឃ្លាត, បែកពពុះនិងបំផ្លាញស្រទាប់។



INDUFLOOR-IB1240 penetrates and anchors deep in the concrete and gets monolithic with the concrete slab. It stops then the vapor and prevents permanently from typical delamination & blistering.

INDUFLOOR -IB 1240 ការជ្រៀតចូលយូរជ្រៅនៅក្នុងបេតុង និងទទួលបានជួរដោយបន្ទះភ័ក្តសៗ។ ដំណើរការនេះនឹងឈប់បន្ទាប់មកចំហាយនិងការពេញស្ថាពរពីការធ្វើអោយឃ្លាតធម្មតានិងបែកពពុះ។



INDUFLOOR®-IB3358

Very heavy duty industrial and commercial floor coating

ស្រទាប់ដាក់ក្រាលសម្រាប់ ឧស្សាហកម្មនិង ពាណិជ្ជកម្ម អាចកាតព្វកិច្ចបានធ្ងន់ ។



Long Lasting Flooring Systems

ប្រព័ន្ធកម្រាលយូរអង្វែង

SCHOMBURG

www.schomburg.vn

AQUAFIN®-IC

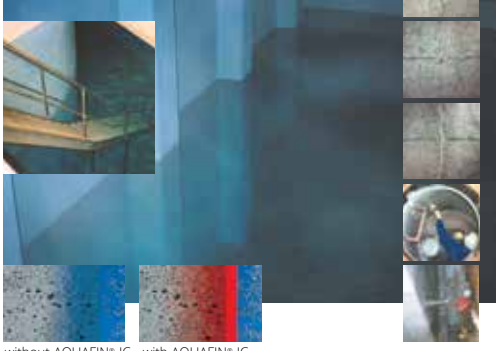
Crystalline Waterproofing (surface applied) for positive and negative side applications

ការពារទឹកជ្រាបកែវផលិត (អនុវត្តនៅលើផ្ទៃមុខ) សម្រាប់កម្មវិធីផ្នែកខាងវិជ្ជមាននិងអវិជ្ជមាន

- Resists waterpressure up to 14 bars
ប្រឆាំងនឹងសម្ពាធទឹករហូតដល់ទៅ 14 បា
- The self-healing effect can heal cracks in the concrete up to 0.4 mm
ឥទ្ធិពលសះស្បើយដោយខ្លួនឯងអាចសះស្បើមប្រេះនៅក្នុងបេតុងឡើងទៅដល់ 0,4 មម
- Price under 4 USD/sqm
តម្លៃក្រោម 4 ដុល្លារ / sqm
- Economic, easy, fast & secure application
មានភាពងាយស្រួល, ឆាប់រហ័ស តម្លៃសមរម្យនិងមានសុវត្ថិភាព។
- Not toxic – approved for potable water tanks
មិនបង្កការពុល - អាចប្រើសម្រាប់ អាងស្តុកទឹកស្អាត។
- Trowel, brush or spray application possible
ស្លាបព្រាបាយអ, ដក់ឬកម្មវិធីបាញ់អាចធ្វើទៅបាន។



DVGW
FOR POTABLE WATER

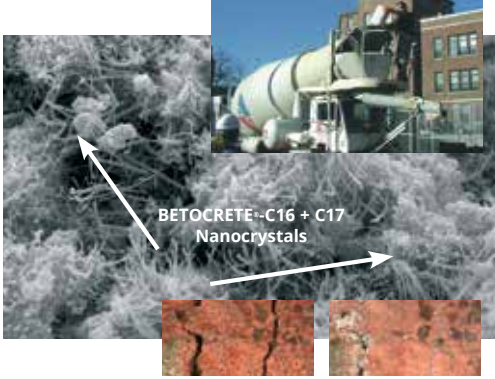


without AQUAFIN®-IC with AQUAFIN®-IC

BETOCRETE®-C16 និង -C17

World's first liquid crystalline waterproofing admixture
សារធាតុការពារភ្នំផ្កាភាពរលេខ 1 លើពិភពលោក ការពារទឹកជ្រាប

- Liquid (not a powder) => No clumping
រាវ (មិនមែនម្សៅ) => គ្មានដង្កុំ
- Ready to use – easy to dose
រួចរាល់ជាស្រេចក្នុងការប្រើប្រាស់ - ងាយស្រួលក្នុងការកំណត់បរិមាណ
- Waterproofs concrete even at high w/c ratios
ការពារបេតុងជ្រាបទឹកសូម្បីតែនៅសមាមាត្រខ្ពស់
- Resists up to 14 bars water pressure
ទប់ទល់នឹងសម្ពាធទឹករហូតដល់ទៅ 14 បា។
- Improves strength, chemical- & abrasion resistance
បង្កើនកំលាំង ទប់ទល់សំណឹក និងធន់ជាតិគីមី។
- The self-healing effect can heal cracks in the concrete up to 0.4 mm
ឥទ្ធិពលសះស្បើយដោយខ្លួនឯងអាចសះស្បើមប្រេះនៅក្នុងបេតុងឡើងទៅដល់ 0,4 មម



SCHOMBURG
www.schomburg.vn



Waterproofing

ការពារជ្រាបទឹក

AQUAFIN®-2K/M

Elastomeric cementitious waterproofing slurry

បាយអេកាតេរទឹកជ្រាបស៊ីម៉ង់យឺតបន្តិចៗ

- Highly flexible and excellent crack bridging up to 2.6 mm
ស្រាយប្រេះយ៉ាងល្អនិងសកម្មប្រតិបត្តិបានលើ 2,6 មម
- Easy application by brush, trowel or spray
ការអនុវត្តន៍យ៉ាងងាយស្រួលដោយស្លាបព្រាបាយអ, ធាតុប្រូព័រធីតូញៗ
- Watertight up to 70 m (7 bar pressure)
ការពារជ្រាបទឹកបានរហូតដល់ 70 ម៉ែត្រ (7 បារ)
- Resistant against aggressive water (DIN 4030)
ទប់ទល់នឹងសម្ពាធទឹកកុករាម (DIN 4030)
- Non Toxic – Potable water approved
មិនមានជាតិពុល - អាចប្រើសំរាប់ស្តុកទឹកស្អាត
- Root resistant (SIA V280 N.11 tested)
ទប់ទល់នឹងការចាក់រឹស (V SIA 280 N.11 បានឆ្លងកាត់ការពិសោធន៍)
- UV, weather and foot traffic resistant (e.g. on roofs)
ធន់នឹងកាំរស្មី UV, អាកាសធាតុនិងចរាចរណ៍ (និយមលើដំបូលខ្លះ)



Joint Solution

ដំណោះស្រាយតំណ

ASO®-JOINT-TAPE-2000

High flexible & waterproof joint tape for waterproofing of corners, expansion joints, floor sinks, pipe penetrations, etc.

បង់មានភាពសកម្ម & ការពារជ្រាបទឹកនៅជ្រុង តំណរីក, លិចទឹក, និងការឆ្លាយចូលបំពង់ ល។ល។



- Waterproof flexible textile tape with 600% elongation
បង់ការពារជ្រាបទឹកធ្វើពីស្បែកយឺតបន្តិចបច្ចេកទេសខ្ពស់ឡើងទៅដល់ 600 %
- No extra adhesives needed – can be embedded directly into fresh AQUAFIN-2K/M or SANIFLEX
មិនត្រូវការសារធាតុស្អិតបន្ថែម (ការ) - អាចត្រួតបានបង្កប់ដោយផ្ទាល់ទៅក្នុង AQUAFIN-2K/M ឬ SANIFLEX ។



Tile adhesives

សារធាតុស្អិត (ការ) បិទក្រឡាឥដ្ឋ

SOLOFLEX

Flexible tile adhesive

សារធាតុស្អិត (ការ) បិទក្រឡាឥដ្ឋយ៉ាងសកម្ម



- Suitable also for balconies, terraces, sauna and swimming-pools
សមស្របផងដែរសម្រាប់ជើង, ផ្ទៃរាបស្នើសុំណាមិនរាងហែលទឹក។
- Easy to apply on floors and walls (non sag)
ងាយស្រួលក្នុងការអនុវត្តនៅលើកម្រាលនិងជញ្ជាំង (ដោយមិនយារធ្លាក់)
- Available also as C2TE S2 or ultra flexible 2K version ("S3") that exceed the durability & flexibility of all standard S2 adhesives by far
ក៏អាចប្រើបានដូច C2TE S2 ឬស្តង់ដារ 2K ("S3") សកម្មពិសេស មានភាពជាប់លាប់និងសកម្មនិងយូរអង្វែងជាងក្រឡាឥដ្ឋ S2 ទាំងអស់ដែលមានពីមុនមក



Tile grouts

កំបោរក្បឿង

រេនា - ASODUR

Epoxy joint grout

កំបោរតំណ epoxy



- Many beautiful colors and also gold and silver effects available
ពណ៌ស្រស់ស្អាតជាច្រើនសម្រាប់ជ្រើសរើសនិងរកច្រើនបានប្រើជាមួយពណ៌មាសនិងពណ៌ប្រាក់
- Stays always nice & clean - does not absorb liquids or dirt
សោត៍ណាការនៅតែស្រស់ស្អាតនិងអនាម័យ - មិនច្បាប់ស្តុក រាបចូលជី
- Strong and highly durable – resistant against strong mechanical and chemical impacts
រឹងមាំនិងប្រើប្រាស់បានយូរ- ធន់នឹងការប្រឆាំងនឹងផលប៉ះពាល់មេកានិចនិងគីមីយ៉ាងខ្លាំង
- Chlorinated pool water and salt water resistant
ធន់នឹងទឹកបំបែកនិងទឹកអងាមធាតុរ៉ែ



SCHOMBURG

www.schomburg.vn

Swimming Pool Waterproofing Systems
ប្រព័ន្ធការពារទឹកជ្រាបអាងហែលទឹក

INDUCRET®-BIS

High strength cementitious concrete repair
ស៊ីម៉ង់ត៍ជួសជុលបេតុងកំរិតមាំល្អ



- For depth up to 40 mm in one single application
បានជំរៅដល់ទៅ៤០មមដោយប្រើមួយដងតែប៉ុណ្ណោះ។
- Gives secure strength back to the structures
ផ្តល់នូវកំរិតមាំល្អសុវត្ថិភាពសំរាប់គំរោងសាងសង់។
- Protects the rebars from corrosion
ការពារដែកថែបពីភាពស៊ីត។
- Easy application by trowel or spray
អនុវត្តន៍ដោយម៉ាស៊ីនរឺដៃដោយងាយ។

COMBIFLEX®-DS

New generation elastic bituminous waterproofing
ទម្រង់ថ្មីនៃការជ្រាបទឹកដោយប្រើបច្ចេកទេសទំនើប។



- Ready to use
អាចប្រើប្រាស់បានភ្លាមៗដោយមិនចាំបាច់លាយ
- Very economic pricing
តម្លៃសមរម្យ
- Highest elongation of over 1000 %
កំរិតយឺតខ្ពស់ជាង%1000
- High crack bridging capability
មានសមត្ថភាពបិទស្នាមប្រេះបានល្អ
- Water pressure resistant up to 7 bars (70 m deep)
ទប់ទល់សម្ពាធបេតុងទៅដល់៧បា (៧ម៉ែត្រ៧០ម)
- Diffusion rate: approx. 9000 μ
កំរិតសាយកាយប្រមាណ៩០០០ μ

Concrete Repair & Waterproofing

ជួសជុលបេតុងនិងការការពារទឹកជ្រាប

SCHOMBURG

www.schomburg.vn



ZIP IT!

ការផ្សះបិទស្នាមប្រេះ

Repair cracks professionally, fast and easy with the "Zip It!" crack repair kits

ផ្សះបិទស្នាមប្រេះដោយជំនាញឆាប់រហ័សនិងងាយស្រួលជាមួយនឹងផលិតផលជួសជុលស្នាមប្រេះមួយនេះ។



ASODUR®-K900

Crack Repair Kit (Zip It!)

ការផ្សះបិទស្នាមប្រេះ



- Kit includes all important components (see photo) for easy and fast crack repair – no electric mixer is needed

ផលិតផលមួយឈ្នួលនេះមាននូវសារធាតុចំបង (មើលរូបភាព) សំរាប់ការជួសជុលឡើងវិញស្នាមប្រេះទាំងឡាយដោយឆាប់រហ័សនិងងាយស្រួលមិនចាំបាច់លាយដោយម៉ាស៊ីន។

AQUAFIN®-P1

Crack repair and water stopping product for water bearing cracks

ផលិតផលជួសជុលស្នាមប្រេះនិងទប់ទល់ការជ្រាបទឹក។



AQUAFIN®-P4

Flexible crack repair injection resin to permanently seal "moving"-cracks

ការបិទស្នាមប្រេះយ៉ាងសកម្មដោយចាក់ជ័រចូលទៅក្នុងស្នាមប្រេះនឹងផ្សះបានជារៀងរហូតស្នាមប្រេះរក់រើ។



INDUCRET®-VK-Inject

Injection resin for reappearing and sealing "non moving" cracks

ជំរើសំរាប់ផ្សះនូវស្នាមប្រេះនឹងផ្តល់។

Crack Repair
ការបិទស្នាមប្រេះ

SCHOMBURG

www.schomburg.vn



INDUFLEX®-CJ13

New generation of strong swelling rubberized waterstops

ឧបករណ៍ទប់ទឹកសម័យថ្មីធ្វើឡើងដោយសារធាតុកៅស៊ូដ៏មាំមួន

- Replaces the old & risky technologies (PVC and bentonite) ជំនួសអោយបច្ចេកទេសចាស់និងមានភាពគ្រោះថ្នាក់ (PVC & bentonite)
- Quicker, easier and more secure to install មានភាពងាយស្រួលចាប់ហើស និងសុវត្ថិភាពក្នុងការតំឡើង។
- Higher performance - swells up to 850% ប្រសិទ្ធភាពខ្ពស់រហូតដល់៨៥០%។
- Re-swellaible អាចឡើងវិញបាន។
- Delayed swelling for secure concreting ឡើងវិញយឺតៗដើម្បីមានសុវត្ថិភាពក្នុងការចាក់បេតុង។



INDUFLEX-VK-TKF-2000-MV

Heavy duty 2-component joint sealant

សារធាតុអាចទទួលបានពីរផ្នែក។

- For extreme loads and high performance applications ប្រសិទ្ធភាពក្នុងការបំពេញមុខងារបានចំនួនធំ។
- Suitable to connect secure, flexible and strong different kind of materials, e.g. bridges (steel) with roads (asphalt or concrete) សមស្របក្នុងការតភ្ជាប់សម្ភារៈគ្រប់ប្រភេទដោយមានសុវត្ថិភាពរឹងមាំនិងសកម្មដូចជា ស្ពានដែកផ្លូវបេតុងដើរ។
- Suitable also for heavy vehicle traffic សមស្របសម្រាប់ទិទាំងមានរថយន្តធំធូងធ្លុងកាត់។
- Secure & strong bonding, high elongation, high flexibility ស្ថិតជាប់បានល្អ សកម្ម និងមានសុវត្ថិភាពខ្ពស់។
- Excellent chemical resistance also against oil and petrol មានសមត្ថភាពធន់ទ្រាំនឹងសារធាតុគីមីប្រេងកាតប្រេងសាំងបានល្អ។



Construction Joint Solutions

ដំណោះស្រាយសំណង់រួម

SCHOMBURG

www.schomburg.vn