

FUJITSU

fi Series
Image Scanner

HƯỚNG DẪN CÀI ĐẶT VÀ SỬ DỤNG



MỤC LỤC

Phần 1: Hướng dẫn cài đặt máy quét fi Series

A. CÀI ĐẶT MÁY QUÉT	3
B. KẾT NỐI MÁY QUÉT TỚI MÁY TÍNH BẰNG CÁP USB	4
C. CÀI ĐẶT PHẦN MỀM	5
1. Các phần mềm đi kèm	5
2. Cài đặt các phần mềm đi kèm	7
2.1. Cài đặt RECOMMENDED	7
2.2. Cài đặt CUSTOM	10

Phần 2: Hướng dẫn sử dụng máy quét fi Series

A. SỬ DỤNG PAPER STREAM CAPTURE	3
I. Khởi động PaperStream Capture	3
II. Cài đặt cho PaperStream Capture	4
1. Hướng dẫn tạo mới một profile cho máy quét	4
2. Thiết lập tác vụ quét cơ bản	25
3. Cách Export profile	38
3.1. Export profile hình ảnh (PaperStream IP)	38
3.2. Export profile tác vụ scan (PaperStream Capture)	39
4. Cách Import profile	41
4.1. Import profile hình ảnh (PaperStream IP)	41
4.2. Import profile tác vụ scan (PaperStream Capture)	42
III. Bắt đầu quét	43
B. SỬ DỤNG SCANSNAP MANAGER (chuyển đổi văn bản cứng sang WORD, EXCEL, POWERPOINT)	44
I. Khởi động và cài đặt ScanSnap Manager	44
II. Bắt đầu quét với ScanSnap Manager	51

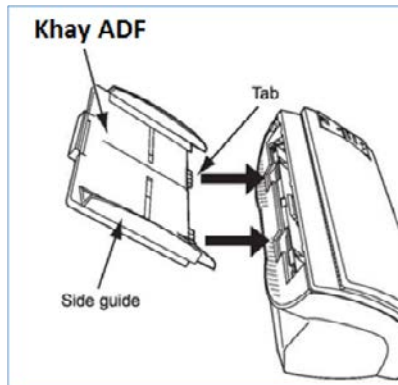
Lưu ý :

- Hướng dẫn này dành cho hệ điều hành Microsoft Windows 7. Giao diện trên các hệ điều hành khác sẽ tương tự như vậy.
- Tùy vào mỗi dòng máy Fujitsu sẽ có bộ phần mềm tương ứng để cấu hình quét tài liệu.
- Có 2 phần hướng dẫn chính:
 - Sử dụng máy quét bằng PAPER STREAM CAPTURE
 - Sử dụng máy quét bằng SCANSNAP MANAGER (chuyển đổi văn bản cứng sang WORD, EXCEL, POWERPOINT)

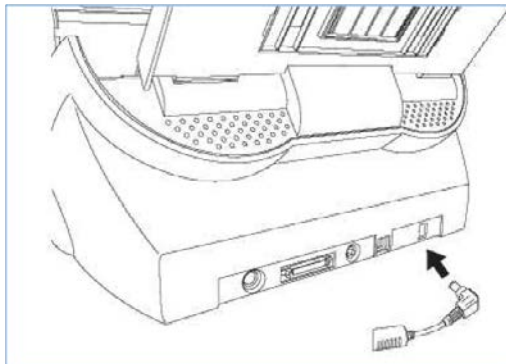
Phần 1: Hướng dẫn cài đặt máy quét fi Series

A. Cài đặt máy quét

1. Đặt máy vào nơi cần sử dụng
2. Gắn khay ADF vào máy như hình dưới.

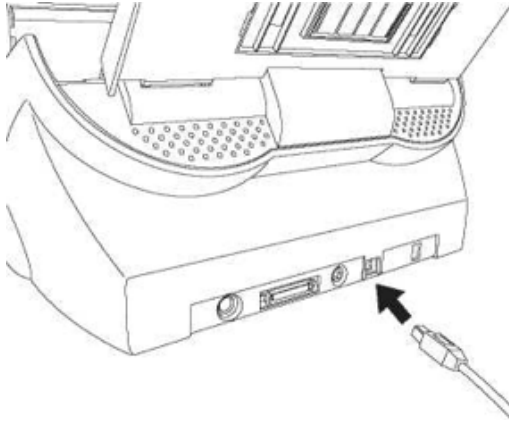


3. Cắm cáp AC vào máy



B. Kết nối máy quét tới máy tính bằng cáp USB

1. Cắm cáp USB vào máy quét



2. Kết nối đầu còn lại của cáp USB vào máy tính cá nhân

Khuyến cáo:

- Hãy sử dụng cable USB đi kèm với máy này.
- Tốc độ quét sẽ có thể chậm hơn nếu sử dụng cổng USB 1.1

C. Cài đặt phần mềm

1. Các phần mềm đi kèm

- **PaperStream IP (TWAIN) Driver**

Tuân thủ các tiêu chuẩn của TWAIN. Được sử dụng khi kết nối tới các phần mềm hỗ trợ chuẩn TWAIN.

- **PaperStream IP (ISIS) Driver**

Tuân thủ các tiêu chuẩn của ISIS. Được sử dụng khi kết nối tới các phần mềm hỗ trợ chuẩn ISIS.

- **2D Barcode for PaperStream**

Cho phép nhận dạng barcode 2D. Sử dụng với PaperStream IP (TWAIN) driver, PaperStream IP (ISIS) driver, hoặc phần mềm điều khiển PaperStream Capture.

Chi tiết, hãy mở phần Readme trong đĩa đi kèm.

- **Software Operation Panel**

Tùy chỉnh các cài đặt cho hoạt động của máy quét và quản lý các vật tư tiêu hao. Cài đặt cùng với PaperStream IP (TWAIN) driver và PaperStream IP (ISIS) driver.

- **Error Recovery Guide**

Hiển thị tình trạng lỗi và cách xử lý khi xảy ra lỗi. Cài đặt cùng với PaperStream IP (TWAIN) driver và PaperStream IP (ISIS) driver.

- **PaperStream Capture**

Là ứng dụng điều khiển hoạt động của máy quét, có hỗ trợ cả PaperStream IP (TWAIN) driver và Paper Stream IP (ISIS) driver.

Cho phép định nghĩa các tùy chỉnh máy quét như là 1 profile, giúp người dùng thuận tiện hơn trong thao tác quét tài liệu.

- **ScanSnap Manager for fi Series**

Là 1 ứng dụng cho phép máy quét có thể chuyển đổi bản cứng sang WORD, EXCEL, POWERPOINT chỉ bằng 1 nút bấm. Yêu cầu phải cài đặt PaperStream IP (TWAIN) driver.

- **Scan to Microsoft SharePoint**

Là một ứng dụng cho phép upload tài liệu một cách dễ dàng từ ScanSnap Manager for fi Series tới SharePoint Yêu cầu phải có ScanSnap Manager for fi Series.

- **ABBYY FineReader for ScanSnap™**

Đi kèm với ScanSnap Manager for fi Series, ứng dụng này cho phép chuyển đổi bản cứng sang Microsoft® Office (Word/Excel®/ PowerPoint®) files. Yêu cầu phải có ScanSnap Manager for fi Series.

- **Manual**

Bao gồm hướng dẫn sử dụng an toàn, Sử dụng ban đầu và hướng dẫn vận hành.

- **Scanner Central Admin Agent**

Sử dụng để quản lý tập trung các máy quét có trong mạng. Cho phép cập nhật đồng thời các bản vá, bản cập nhật mới nhất cho máy quét, theo dõi trạng thái hoạt động của từng máy quét, và kiểm tra thông tin của máy quét. Chi tiết hãy mở phần Scanner Central Admin User's Guide.

- **fi Series Online Update**

Cho phép cập nhật phần mềm mới nhất của fi seires.

2. Cài đặt các phần mềm đi kèm.

Cài đặt phần mềm bằng đĩa DVD đi kèm. Có 2 cách cài đặt:
RECOMMENDED hoặc CUSTOM

2.1 Cài đặt RECOMMENDED.

Các phần mềm sau sẽ được cài đặt:

- PaperStream IP (TWAIN) Driver
- Software Operation Panel
- Error Recovery Guide
- PaperStream Capture
- Manual
- Scanner Central Admin Agent
- fi Series Online Update

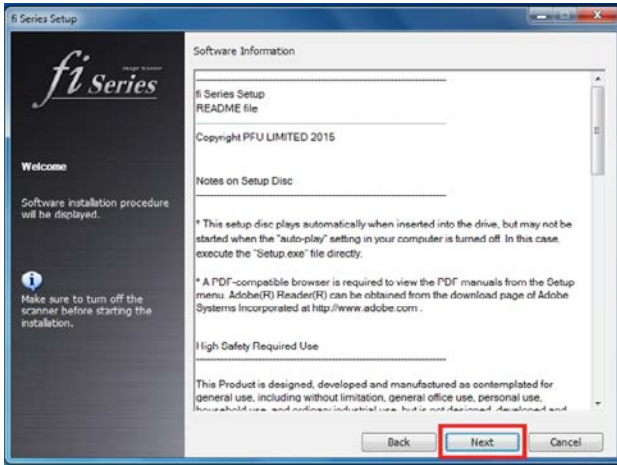
2.1.1 Bật máy tính lên, truy cập vào máy bằng tài khoản Admin

2.1.2 Đưa đĩa DVD đi kèm với máy scanner vào.

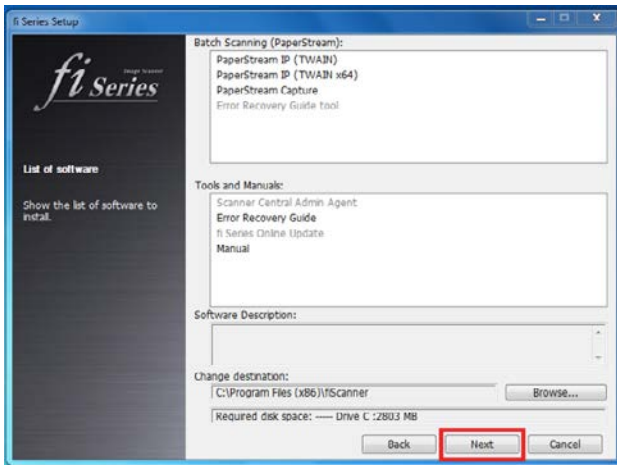
2.1.3 Bấm vào nút “Installation (Recommended)”



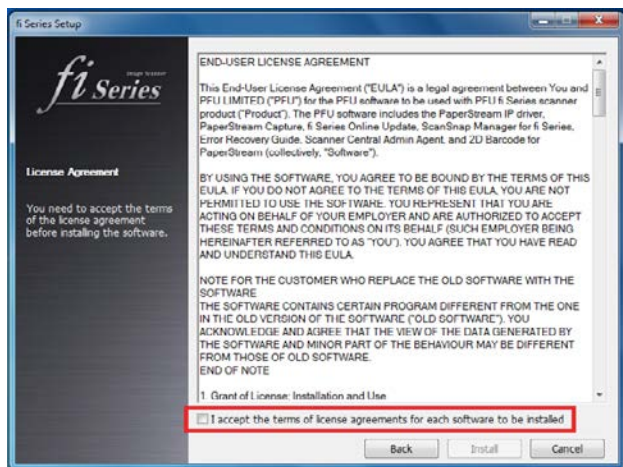
2.1.4 Chọn “Next”



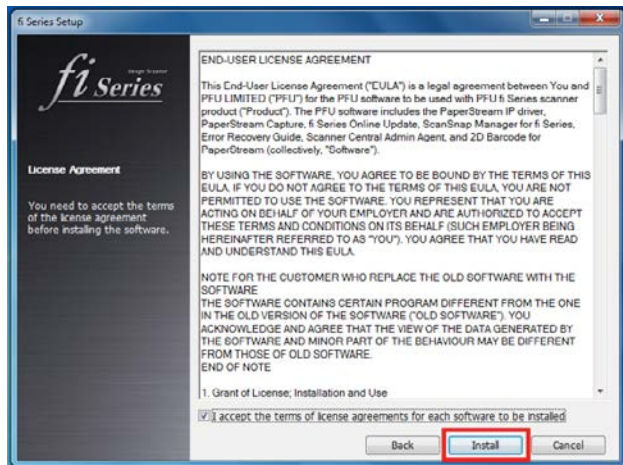
2.1.5 Chọn “Next”



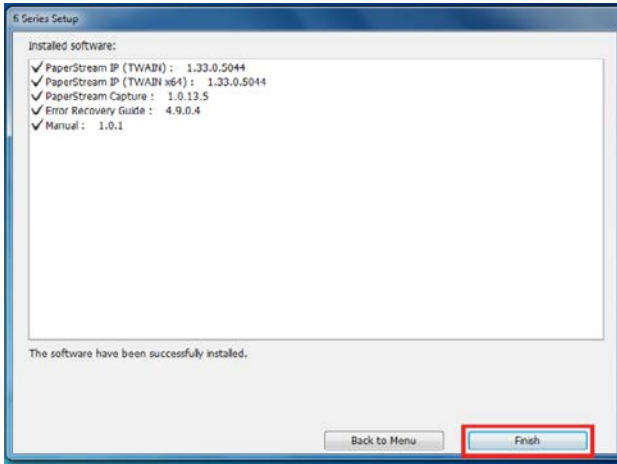
2.1.6 Chọn mục “I accept the terms...”



2.1.7 Chọn “Install”



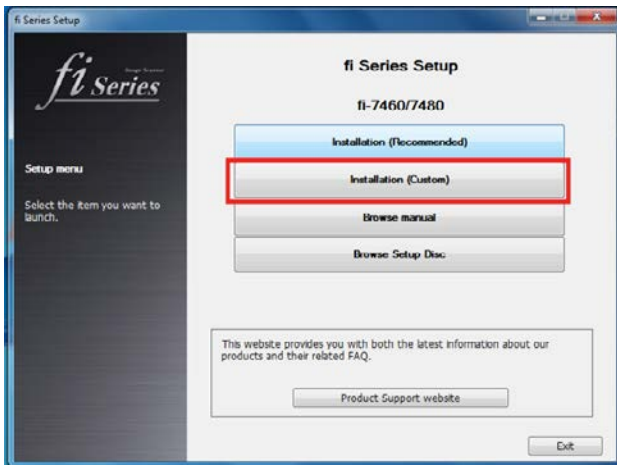
2.1.8 Chờ máy cài xong, chọn “Finish”



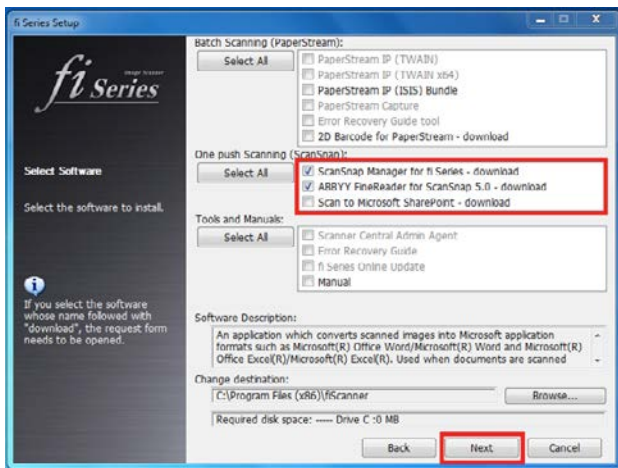
2.2 Cài đặt CUSTOM

Mục này dùng để cài đặt các phần mềm cần tải từ trên mạng để đảm bảo có bản cập nhật mới nhất

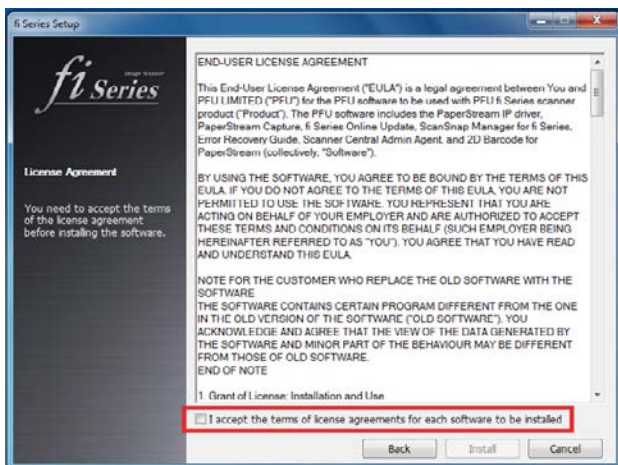
2.2.1 Bấm vào nút “Installation (Custom)”



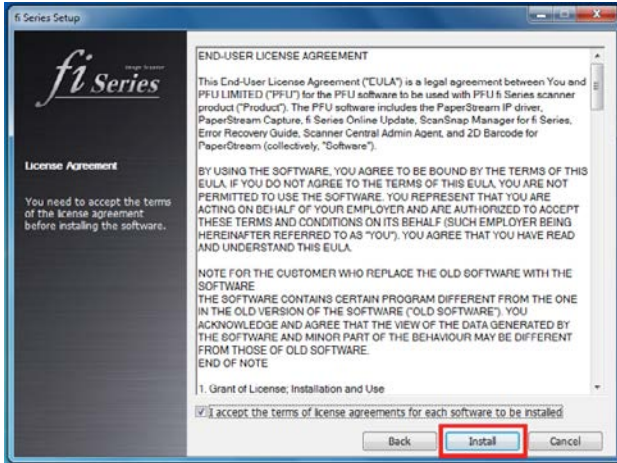
2.2.2 Chọn phần mềm ScanSnap Manager for fi Series và ABBYY FineReader for ScanSnap 5.0. Ấn “Next”



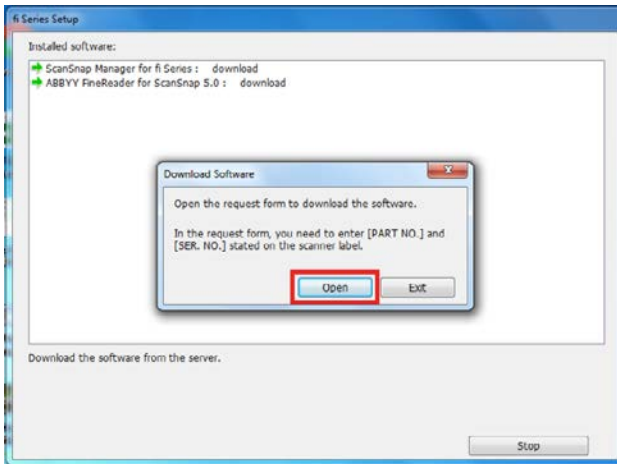
2.1.9 Chọn mục “I accept the terms...”



2.2.3 Chọn “Install”



2.2.4 Chọn “Open”

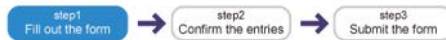


2.2.5 Máy tính tự mở trang web tải phần mềm của Fujitsu



2.2.6 Điền các thông tin theo yêu cầu. Sau đó ấn "Submit"

- PART NO. & SER NO.: Điền thông tin trong tem được dán phía sau máy
- Name: Tên người dùng (Chú ý đánh tên không có dấu "cách" (Space))
- E-mail Address: Địa chỉ thư điện tử của người dùng



Step1 : Please fill in all the empty fields below and press Submit button

PART NO.	<input type="text"/> The PART No. is located on the back of the scanner. Please input a total of 12 alphanumeric characters which consist of "PA", 5-digit numbers, "-B" and 3-digit numbers.
SER.NO.	<input type="text"/> Please enter the SER.No. The SER.No. is located on the back or bottom of the scanner.
Name	(First Name) <input type="text"/> (Last Name) <input type="text"/> Example : (First Name) John (Last Name) Smith
E-mail Address	Type your E-mail address. <input type="text"/> Example : scanners@pfu.fujitsu.com <input type="text"/> Re-type your E-mail address.

2.2.7 Chọn “Send”



Home > Support & Downloads > Computing Products > Peripherals > Image Scanners > Driver Download

Download Request Form for Fujitsu Image Scanner Setup Programs

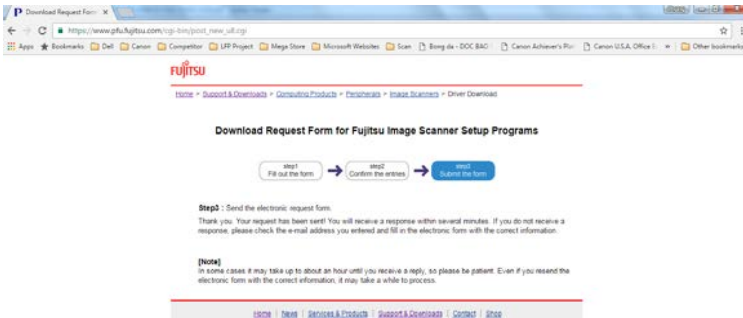


Step2 : Check to make sure the filled in information is correct.

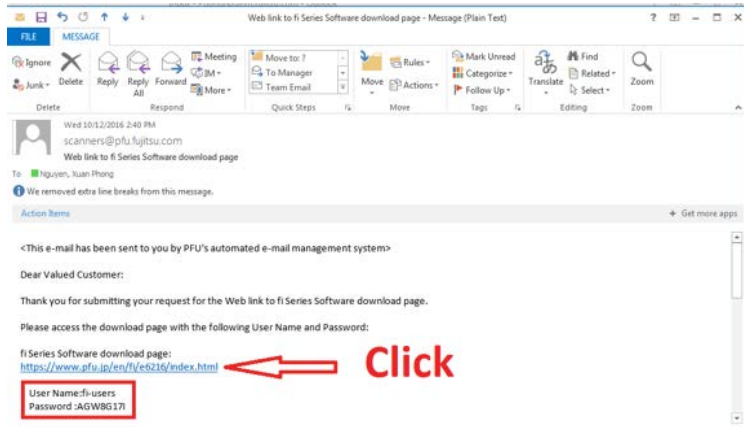
Please be sure to include the hyphen (-) and not to confuse the numerals "0" and "1" with the letters "O" and "l".

PART NO.	PA03710-B051
SER.NO.	APKA000850
Name	(First Name) Phong (Last Name) NguyenXuan
E-mail Address	phongnx@vn.fujitsu.com phongnx@vn.fujitsu.com

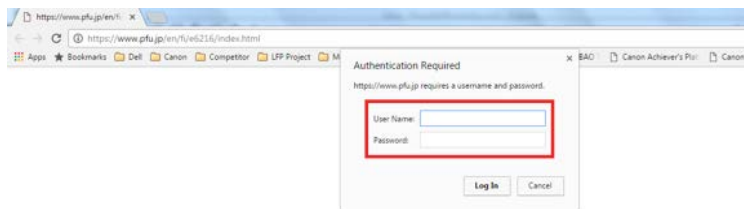
2.2.8 Bảng thông báo hoàn tất quá trình điền thông tin



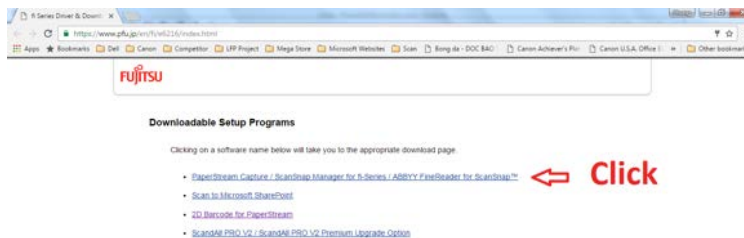
2.2.9 Hệ thống gửi đường dẫn tải phần mềm đến hộp thư điện tử đã khai báo trong bước 2.2.6. Ghi nhớ thông tin User Name & Password và ấn chuột vào đường dẫn



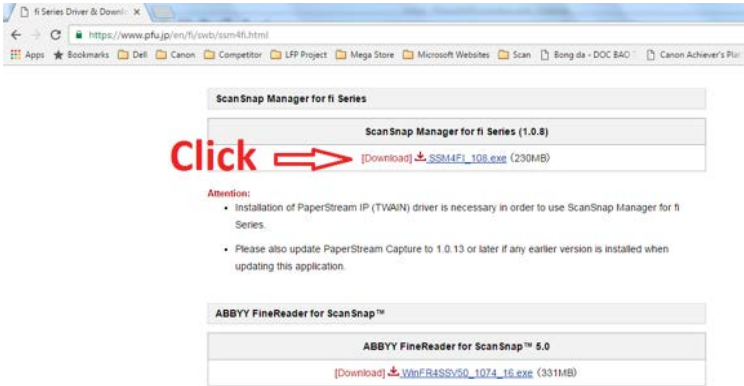
2.2.10 Điền thông tin User Name & Password đã có được trong bước 2.2.9



2.2.11 Chọn mục “PaperStream Capture/ScanSnap Manager for fi Series...”

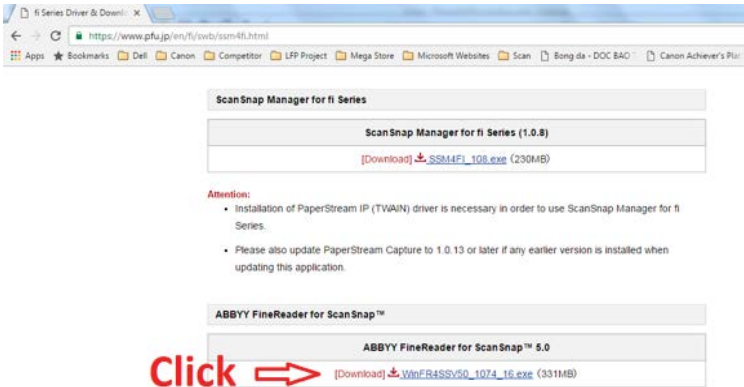


2.2.12 Tải file “SSM4FI_108.exe”



2.2.13 Chạy file “SSM4FI_108.exe” để cài đặt phần mềm “ScanSnap Manager for fi Series”

2.2.14 Tải file “WinFR4SSV50_1074_16.exe”



2.2.15 Chạy file “WinFR4SSV50_1074_16.exe” để cài đặt phần mềm “ABBY FineReader for ScanSnap”

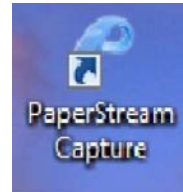
Hoàn tất việc cài đặt.

Phần 2: Hướng dẫn sử dụng máy quét fi Series

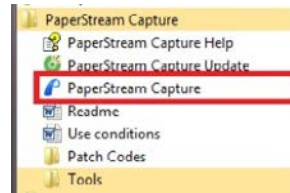
A. SỬ DỤNG PAPER STREAM CAPTURE

I. Khởi động PaperStream Capture

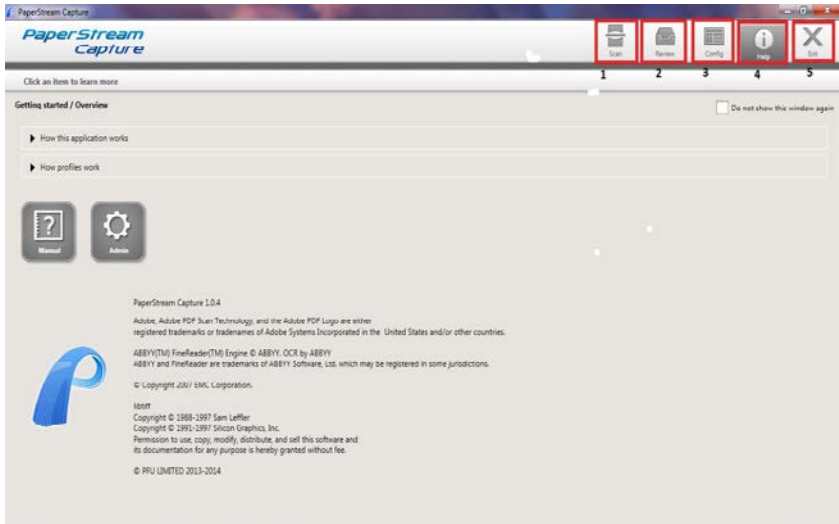
• Sau khi cài đặt xong Driver cho máy quét, phần mềm PaperStream Capture sẽ tự động tạo biểu tượng tắt trên màn hình. Nhấn vào biểu tượng tắt để khởi động chương trình.



• Bạn cũng có thể khởi động PaperStream Capture từ Start



• Giao diện của PaperStream Capture có dạng như sau:



- (1) **Scan:** Tiến hành quét theo các chức năng đã được cấu hình
- (2) **Review:** Xem hiển thị các bản scan trước khi xuất ra file
- (3) **Config:** Cấu hình các chức năng cho máy quét
- (4) **Help:** Mở bảng help của phần mềm
- (5) **Exit:** Thoát khỏi phần mềm

